

⑪ 消費生活相談に関すること

契約・取引のトラブル、製品事故、多重債務、商品・サービスに関する苦情などに対して消費生活相談員が助言などを行い問題解決のお手伝いをします。

| 名称 | 住所 | 電話 |
|-------------|-----------------------------|---------|
| 伊勢市消費生活センター | 岩淵1丁目7番29号 (伊勢市役所 商工労政課) | 21-5717 |



見守り支援



⑫ 認知症サポーター養成講座

認知症の正しい知識や接し方を学び、自分のできる範囲で認知症の人とその家族をサポートする認知症サポーターの養成講座を随時開催しています。詳しくは広報いせや伊勢市ホームページをご覧ください。

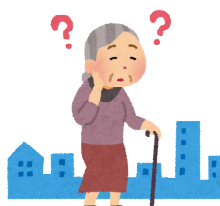
| 名称 | 住所 | 電話 | FAX |
|-------------------|---------------------------------------|---------|---------|
| 伊勢市福祉総合支援センターよりせい | 宮後1丁目1番35号 MiralSE 伊勢市健康福祉ステーション7階 | 21-5611 | 63-5420 |

⑬ 伊勢市 認知症高齢者等SOSネットワーク「いせ見守りてらす」登録制度

認知症などで行方不明になるおそれのある方と、その家族を支援するためのネットワークです。行方不明になるおそれがある方の名前や特徴、写真などの情報をあらかじめ登録し、早期発見、保護に役立てる制度です。

| 名称 | 住所 | 電話 | FAX |
|-------------------|---------------------------------------|---------|---------|
| 伊勢市福祉総合支援センターよりせい | 宮後1丁目1番35号 MiralSE 伊勢市健康福祉ステーション7階 | 21-5611 | 63-5420 |

登録者は、登録シールを靴や杖などの外出時いつも身につけるものに貼って使用します(任意)



《登録シールをつけた方を発見した場合》

- 地域包括支援センターまたは伊勢市福祉総合支援センターよりせい、または伊勢警察署(電話20-0110)へご連絡下さい。
- 様子を見守り
必要な場合は優しく声をかけて下さい。

⑭ 伊勢市 認知症高齢者等SOS家族支援サービス(位置情報提供システム(GPS端末)の貸与)

在宅の認知症高齢者などが行方不明になった際に、行方不明者の位置を探索し、安全に保護できるよう、また、在宅介護を行う家族の負担軽減を図るため、位置情報提供システム(GPS端末)を貸与する制度です。
※⑬の伊勢市認知症高齢者等SOSネットワーク「いせ見守りてらす」登録制度利用者が対象です。

⑮ 伊勢市 認知症高齢者等個人賠償責任保険

日常生活での偶発的な事故により、認知症の人や家族が法律上の損害賠償責任を負う場合に、その賠償金を保険で補償します。保険料は市が負担します。

※⑬の伊勢市認知症高齢者等SOSネットワーク「いせ見守りてらす」登録制度利用者が対象です。